

Wohnung H Fabb. 4: 25 m<sup>2</sup> (Erdgeschoss) bis 2 Personen , überdachte Wohn-Terrasse / offene Küche / Wohn- und Schlafzimmer / Bad

- [Alle über Casa Rina](#)
- [Die Wohnungen](#)
- [Taverna](#)
- [Cantina & Bottega](#)
- [Pool & Sonnenliegewiese](#)
- [Streichelzoo & Kräutergarten](#)
- [Boots-Service](#)
- [Extras](#)
- [Ausflugs- & Aktivitäten-Tipps](#)
- [Wissenswertes & Links](#)
- [Last minute Specials](#)
- [Preise & Kontakt](#)
- [Wie Sie uns erreichen](#)
- [Home](#)



Alle Zimmer sind zur Seeseite, der Schlafbereich und die Küche mit je breiter Fensterverglasung haben Zugang auf die herrliche teilüberdachte Wohnterrasse, mit schöner Seesicht

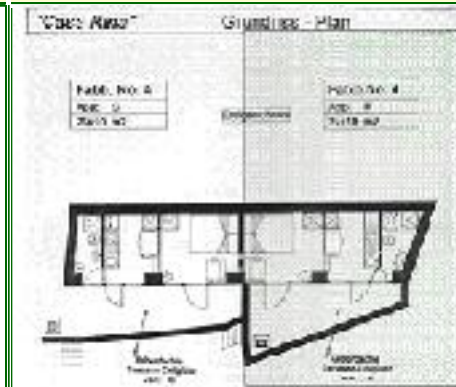


Von der Küche mit Essecke gelangen Sie in den Wohn-/Schlafbereich mit französischem Bett (1,20m breit) kleiner Sitz-ecke und SAT-TV. Das Bad hat Dusche, Waschbecken und WC

Ausstattung:

Grundriss-Plan Wohnung H "Prosecco":

- Sat-TV
- Radio
- Internet-Anschluss (auf Bestellung)
- Bügeleisen
- Toaster
- Deutsche Kaffeemaschine
- Elektroherd
- Kühlschrank mit Gefrierfach
- Zentralheizung mit Warmwasser-Aufbereitung
- Bad:
- Waschtisch
- Dusche
- Toilette
- Waschmaschine



**Tipp!** Wohnung G und Wohnung H können durch eine Terrasse-Verbindungs-Türe zu einer grossen Wohneinheit vereint werden .  
z.B. für kleine Familie oder zwei befreundete Ehepaare

